

ISTRUZIONI DI LAVORO

LV OCAD



LV OCAD® è un nuovo sistema brevettato di ritenzione a barra, con un profilo speciale adattato di Ø 1.80 mm e un'estensione orientabile verso la parte labiale, con una conicità di 4°.
La mobilità controllata può essere ottenuta usando lo speciale alloggiamento LV OCAD e i cavalieri di lavoro ausiliari

NUOVA COSTRUZIONE

Progetto protesico:

- * Cercare di determinare l'asse di inserzione con un angolo di 90° rispetto al piano oclusale
- * Posizionare la barra il più vicino possibile al tessuto con l'estensione verso il labiale
- * Usare il mandrino per parallelometro **AC-674-P**, se la barra è fatta di sezioni multiple
- * La barra può essere ridotta in altezza per migliorare l'accesso degli strumenti intorno a post-coping, corone o impianti
- * La parte superiore della barra deve rimanere orizzontale

Progettazione: cavalieri Standard da 5 mm e Mini da 3 mm sono disponibili in 3 gradi di ritenzione

* Tecnica di fusione:

- usare un materiale duro come **UNDERWAX** per unire i componenti
- assicurare connessioni stabili con le superfici arrotondate dei monconi implantari
- se le estensioni distali devono rimanere "senza pressione": ridurre la parte superiore dell'area della barra estesa per 0.30 mm, dopo aver rifinito la costruzione

* CAD/CAM: vedere gli speciali kit CC/CI

- usare solo i **file STL Attachments LV** forniti da Nobil Metal SpA

Uso degli alloggiamenti:

- * Incorporare i cavalieri da lavoro lateralmente
- * Il lato corto del cavaliere di lavoro dovrebbe essere sempre rivolto verso il labiale
- * Posizionare l'alloggiamento con la tacca verso la parte labiale
- * L'alloggiamento in Co-Cr sinterizzato può essere inglobato nell'acrilico, incollato, saldato o saldato a laser.
- * Sopra l'alloggiamento può essere applicata la ceramica applicando **NM BONDING**

Adattare le ritenzioni: 3 ritenzioni fornite in due dimensioni

- * **Bianco:** ritenzione ridotta
- * **Giallo:** ritenzione normale
- * **Rosso:** ritenzione maggiore

Usare solamente l'accessorio universale per l'inserzione **AC-173-I**

Materiali: tutti i materiali usati nel sistema a barra **LV OCAD** sono controllati con test di citocompatibilità

Mantenimento: il paziente dovrebbe usare solo materiale liquido per il risciacquo quotidiano e uno spazzolino appropriato per pulire la protesi. Un **controllo annuale** dal dentista è richiesto.

RIALLINEAMENTO / RIBASAMENTO

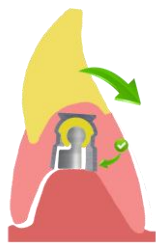
- * Procedere alla presa dell'impronta con i cavalieri
- * Rimuovere i cavalieri dall'alloggiamento
- * Riempire lo spazio tra barra e alloggiamento con gesso/silicone e separare prima di versare il modello in gesso
- * Procedere come di consueto e sostituire i cavalieri alla fine

Catalogo Attacchi LV: www.nobilmetal.it **Attacchi LV**

Dubbi o domande: scrivi una **e-mail** attachments@nobilmetal.it

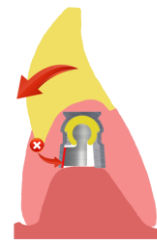
Gli **attacchi LV** sono prodotti in accordo alla norma **ISO 13485**

CE0546

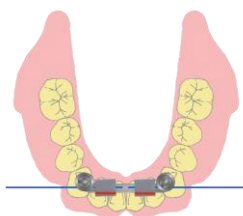
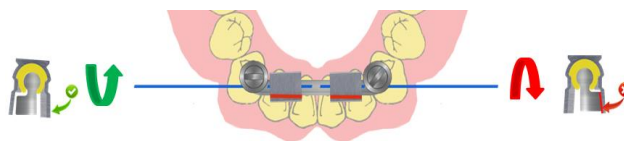


ROTAZIONE
POSSIBILE

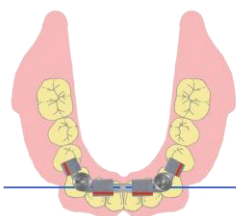
OCAF



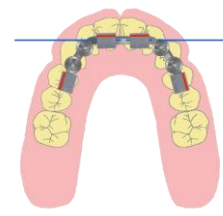
RITENZIONE
INDIRETTA



BARRA NORMALE



CON ESTENSIONI LATERALI



PALATO APERTO



Eventuali allergie ai singoli componenti devono essere analizzate durante la fase di progettazione clinica.

Solo per uso professionale odontotecnico e odontoiatrico.

Gli attacchi dentali sono destinati ad un solo utilizzo e sono forniti in confezione NON STERILE.

Il riuso può causare infezioni crociate.